

Перв. примен.

Справ. №

Подп. и дата

Инв. № дцкл.

Взам. инв. №

Подп. и дата

Инв. № подл.

A

165

φ38

1

150

2

22,5

φ40

Резьба Сп. 60x10

60°

Б

п.7

Б

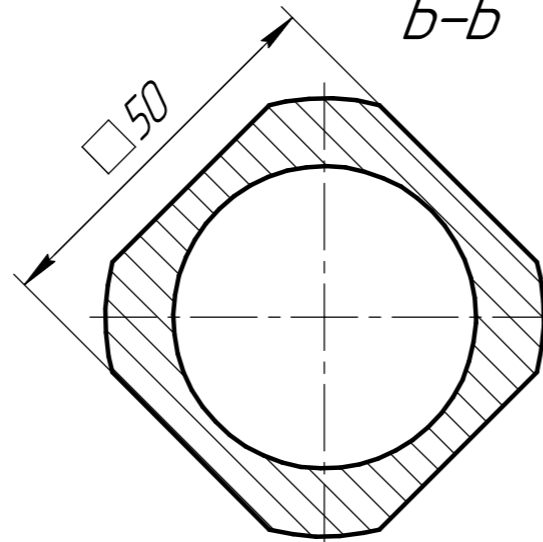
Б-Б

50

φ15*

φ74

- 1.*Размеры для справок.
- 2.Сварка аргонодуговая по ГОСТ16037-80.
- 3.Сварной шов зачистить.
- 4.Сварной шов испытать на прочность гидравлическим давлением 15 бар.
- 5.Сварной шов испытать на герметичность давлением воздуха 10 бар пузырьковым методом, компрессионным способом в течении 10мин.
- 6.Маркировать ударным способом шрифт №8.
- 7.Место маркировки заводского номера.



Изм.	Лист	№ докum.	Подп.	Дата	Переходник штуцер АГА / гайка Р0Т 40 Сборочный чертeж	Лит.	Масса	Масштаб
Разраб.	Малюк			01.03.18				1:1
Проб.						Лист	Листов	1
Т.контр.						ООО "Криосид"		
Н.контр.					Копировал			
Утв.	Гордцов				Формат А3			