

Перв. примен.

Справ. №

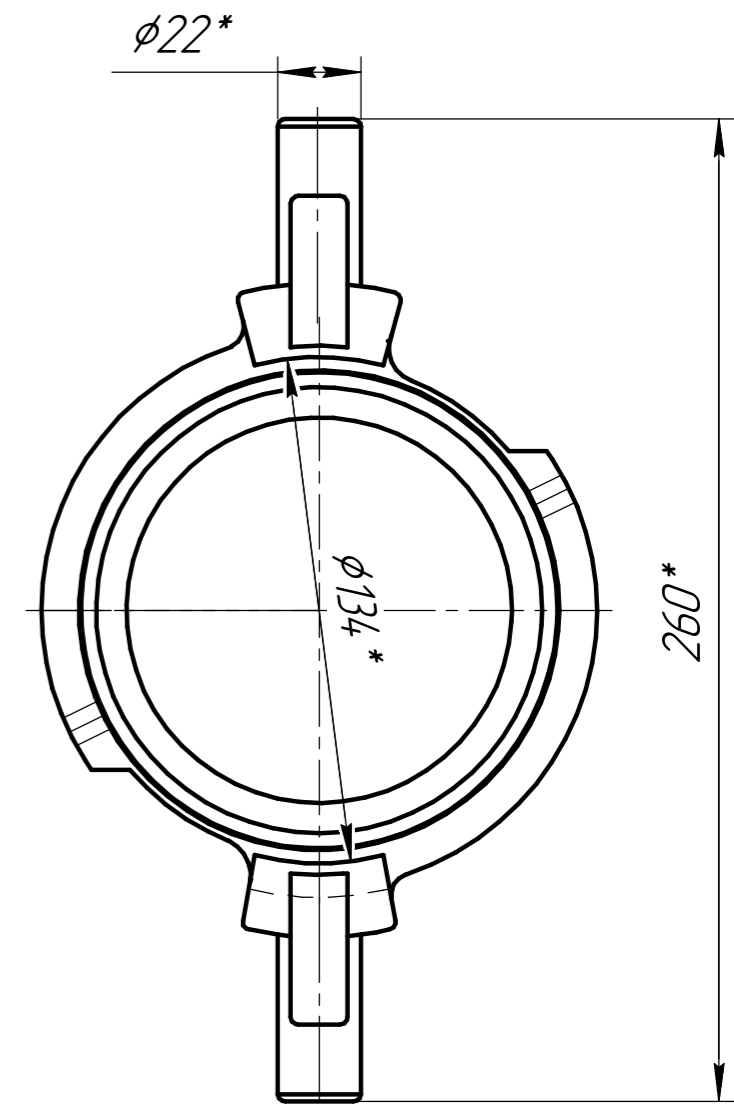
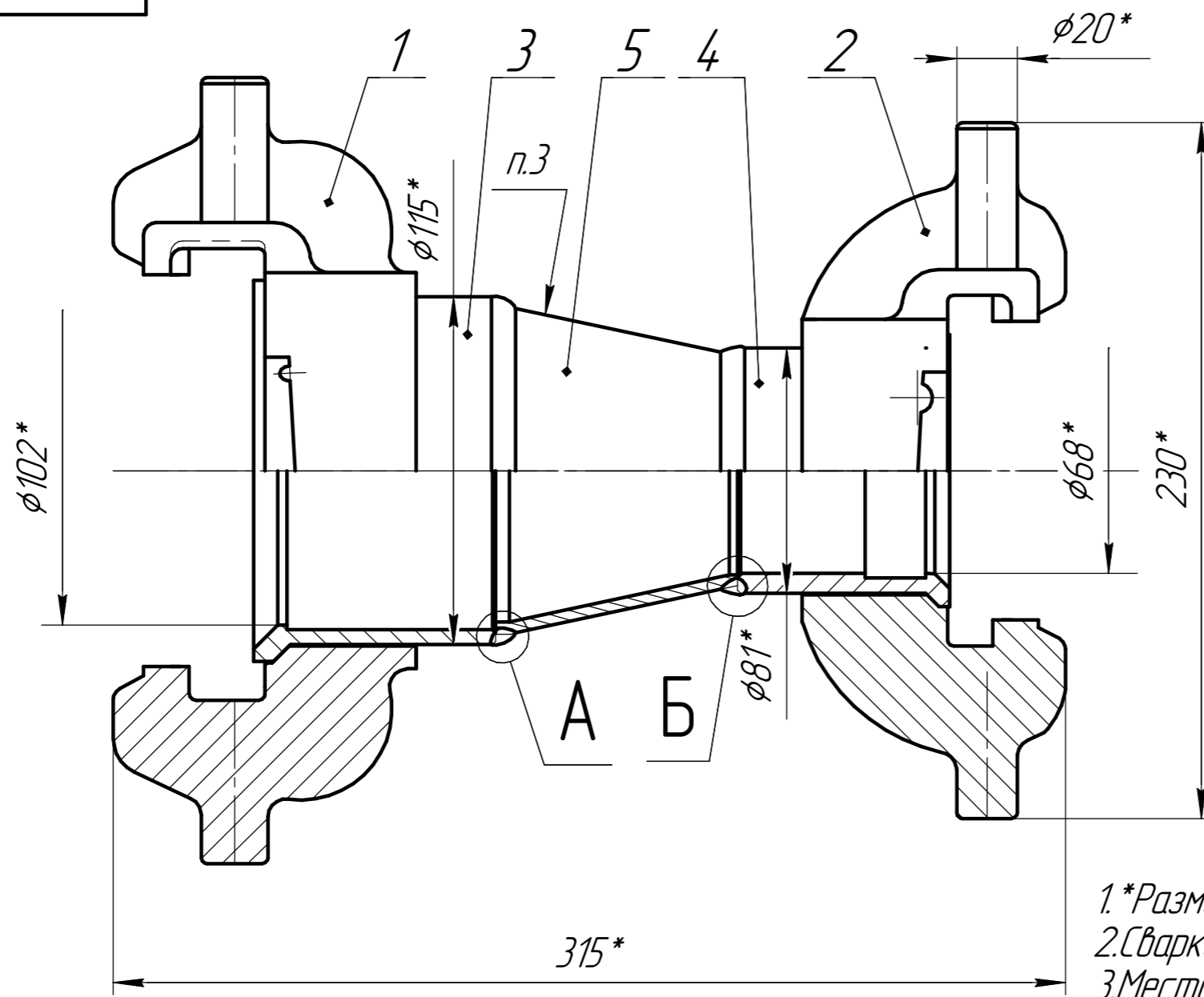
Подп. и дата

Изм. № докл.

Взам. инв. №

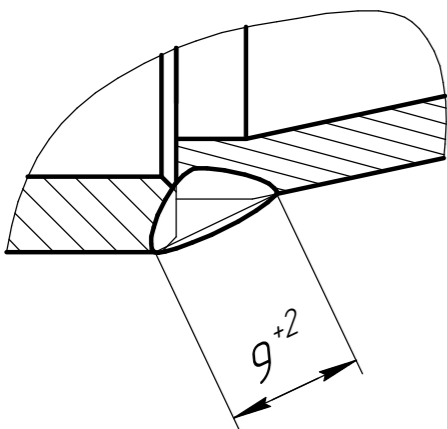
Подп. и дата

Изм. № подл.

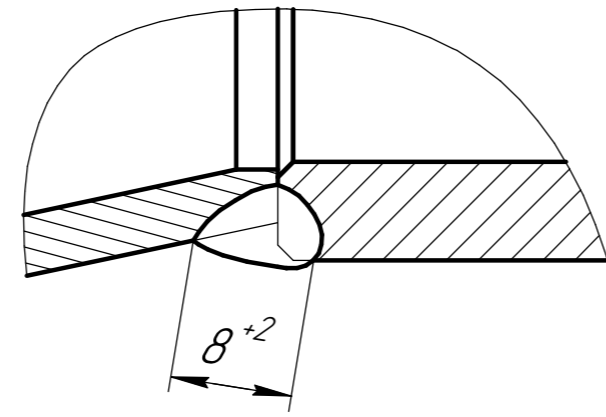


- 1.\*Размеры для справок.
- 2.Сварка аргонодуговая по ГОСТ16037-80.
- 3.Место маркировки.
- 4.Маркировать ударным способом (POT 100/POT 65 PN 12) шрифт №10.
- 5.Сварные швы испытать на прочность гидравлическим давлением 15 бар.
- 6.Сварные швы испытать на герметичность давлением воздуха 10 бар пузырьковым методом, компрессионным способом в течении 10мин.

A(2:1)



B2:1)



				ПГР 01.00.00 СБ				
Изм.	Лист	№ док.	Подп.	Дата	Переходник POT 100 / POT 65 Сборочный чертёж	Лит.	Масса	Масштаб
Разраб.	Рожнов			20.08.17			7	1:2
Проб.						Лист	Листов	1
Т.контр.						ООО "Криосид"		
Н.контр.								
Утв.	Гордцнов							